



- ◆ * Slávnostné otvorenie premávky prvej lanovej dráhy na Chopok v stredisku JASNÁ bolo **23.októbra 1949**
- * Lanová dráha premávala na severnej strane Chopku ako I. a II. úsek na trase: **JASNÁ - LUKOVÁ - CHOPOK** (1226 - 1670 - 2004 m) na južnej strane Chopku ako III. a IV. úsek na trase: **SRDIEČKO - KOSODREVINA - CHOPOK** (1213 - 1494 - 2004 m)
- * Technológiu lanovej dráhy vyrobil závod **Transporta Chrudim** (pôvodne firma Františka Wiesnera) v licencií švajčiarskej firmy **VON ROLL** Seilbahnen
- * Lanová dráha bola jednolanového obežného systému s odpojiteľným uchytením dvojmiestnych vozňov, dopravné lano priemer **23 mm**, prepravná kapacita **220** osôb za hodinu, dopravná rýchlosť **2,5 m/s**
- * Ako pamiatka na tento unikátny systém lanových dráh, ktorý spájal severnú a južnú stranu Chopku a bol nepretržite v prevádzke viac ako **50 rokov**, je tu inštalovaná podpera č. **7** v tlačnom usporiadaní a vozeň č. **13**
- * Myšlienku postaviť lanovku prvýkrát vyslovil v roku 1936 Alojz Lutonský. „Keby som mohol predbehnúť čas, zrealizoval by som

utopický nápad. Budoval by som veľkokapacitnú lanovku z Liptovského Mikuláša po skalách doliny k jaskyniam, odtiaľ až do Jasnej. Už keď sme chceli preklenúť Chopok zo severu na juh lanovkami, považovali sme to za nemožné. Nakoniec sme boli prví v Európe. Takže to, čo navrhujem dnes, nemusí byť v budúcnosti utópia či fantázia, ale realita,“ povedal Alojz Lutonský.

◆ * An opening ceremony of the first cableway in JASNÁ leading to the Chopok Mt was held on **October 23, 1949**

* The cableway, as the line section I and II, was running on the northern hillside of the Chopok Mt: **JASNÁ - LUKOVÁ - CHOPOK** (1226 - 1670 - 2004 m) and as the line section III and IV on the southern hillside of the Chopok Mt: **SRDIEČKO - KOSODREVINA - CHOPOK** (1213 - 1494 - 2004 m)

* The cableway technology was produced by a company **Transporta Chrudim** (originally the company of František Wiesner) in the license of a Swiss company **VON ROLL** Seilbahnen

* The cableway was a single-rope impeller system with detachable gripping of two-seat carriages, conveying rope with diameter of **23 mm**, carrying capacity **220** persons per hour, transport speed **2,5 m/s**

* A post No. 7 in a thrust arrangement and a carriage No. 13 are installed here as a memorial to the unique system of cableways which connected the northern and the southern hillside of the Chopok Mountain and was in operation for more than 50 years.

* That was in 1936 when Alojz Lutonský publicly expressed his idea for the first time to build a cableway at the Mt Chopok. „If I could outrun the clock, I would carry out a utopian idea. I would develop a high-capacity cable system. The cableway would run from Liptovský Mikuláš through the rocky valleys to the caves and continues up to Jasná. When we wanted to interconnect the southern and the northern sides of the Mt Chopok by cableways, we considered it impossible. Finally, we were the first in Europe. So what I propose today may not be a utopia or a fantasy in the future, but the reality,“ said Alojz Lutonský.

◆ * Uroczyste otwarcie pierwszej kolejki linowej na Chopok w ośrodku JASNÁ odbyło się **23 października 1949 r.**

* Kolejka linowa kursowała po północnej stronie Chopoku jako I i II odcinek na trase: **JASNÁ - LUKOVÁ - CHOPOK** (1226 - 1670 - 2004 m) po południowej stronie Chopoka jako III i IV odcinek na trase: **SRDIEČKO - KOSODREVINA - CHOPOK** (1213 - 1494 - 2004 m)

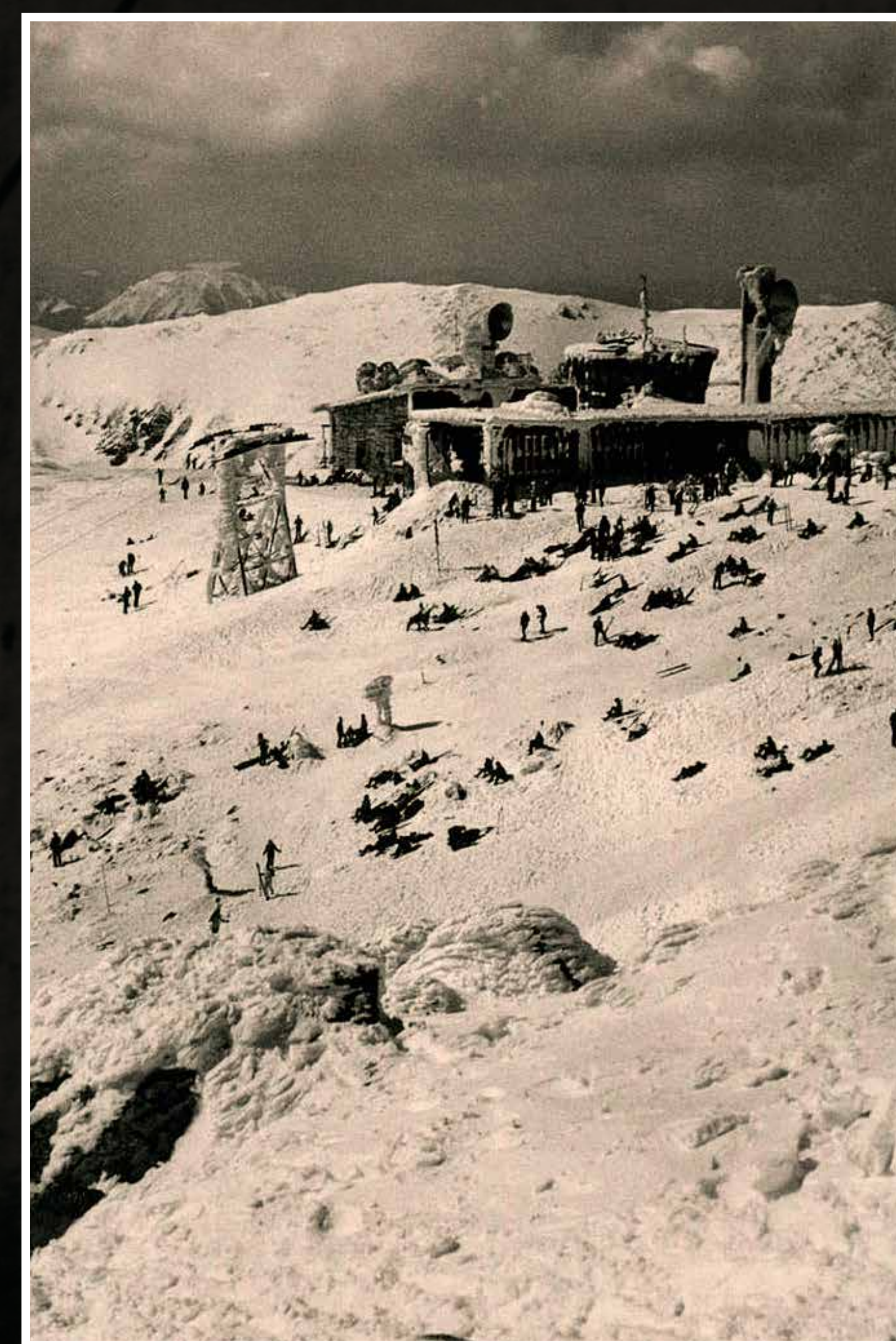
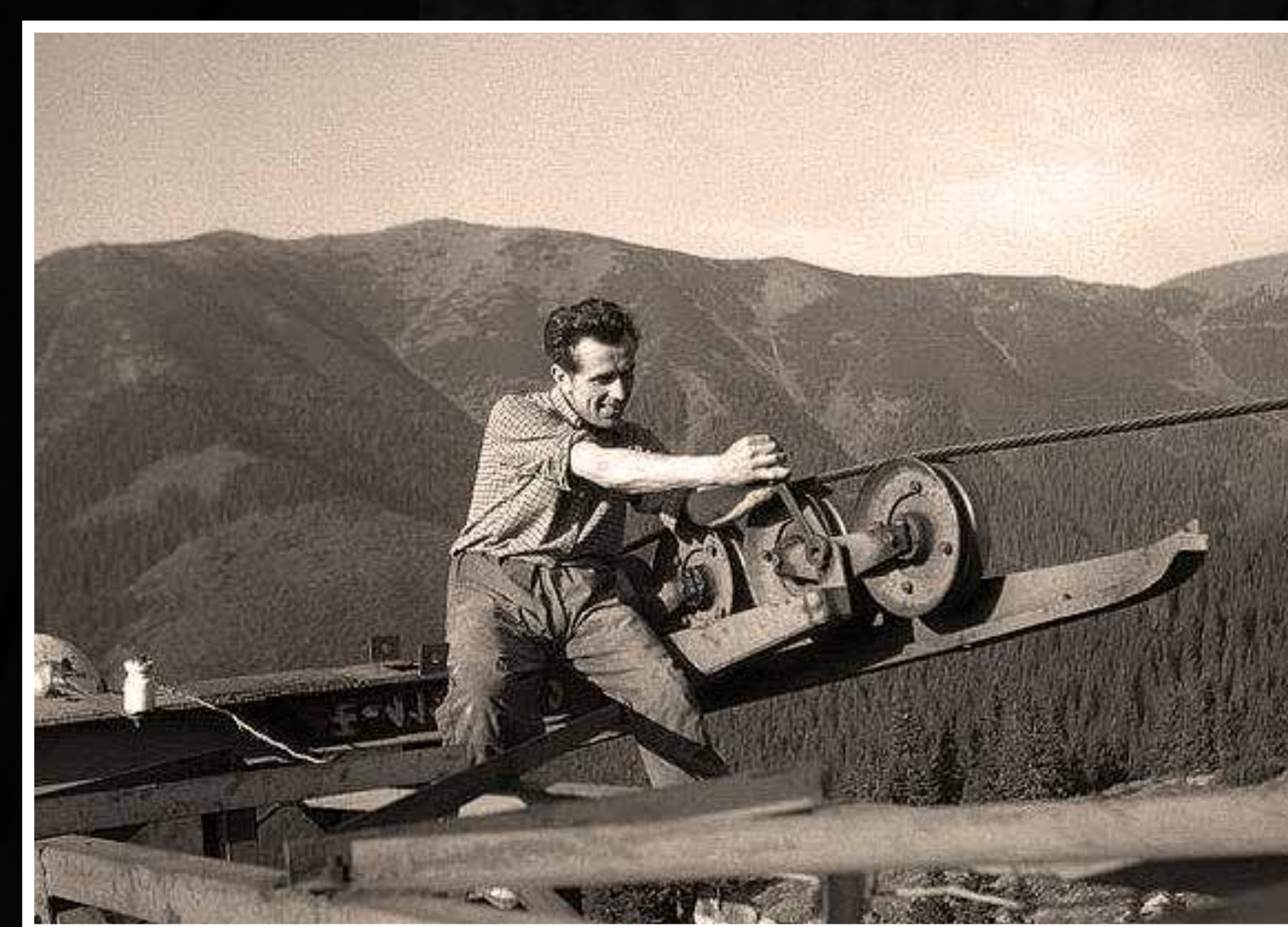
* Technologię kolejki linowej wyprodukował zakład **Transporta Chrudim** (pierwotnie firma Františka Wiesnera) będącej licencją firmy szwajcarskiej **VON ROLL** Seilbahnen

* Kolejka linowa funkcjonowała jako jednolinowy system obrotowy z odpinanym zaczepieniem dwuosobowych wagoników, lina transportowa o średnicy **23 mm**, zdolność transportowa **220** osób na godzinę, prędkość **2,5 m/s**

* Jako pamiątka tego unikalnego systemu kolejek linowych, który łączył północną oraz południową stronę Chopoku i funkcjonował nieprzerwanie od ponad 50 lat, pozostał tu słup wspierający **nr 7** w układzie napędowym oraz wagon **nr 13**

* Pomysł, aby na Chopoku wybudować kolejkę linową po raz pierwszy publicznie zapowiedział Alojz Lutonský w 1936 roku. „Gdybym tylko mógł wyprzedzić czas, zrealizowałbym utopijny pomysł. Zbudowałbym pojemną kolejkę linową. Kursowałaby z Liptowskiego Mikuláša po skalach doliny do Jaskini Lodowej i Jaskini Wolności. Stąd kontynuowałbym budowę aż do Jasnej.

Gdy już chcieliśmy połączyć Chopok z północy na południe kolejkami linowymi, uważaliśmy to za niemożliwe. Ostatecznie byliśmy jako pierwsi w Europie. Także to, co dzisiaj proponuję, nie musi być w przyszłości utopią czy fantazją, ale rzeczywistością,“ powiedział Alojz Lutonský.



Historia LANOVKY VON ROLL History of VON ROLL CHAIRLIFT Historia KOLEJKY KRZESELKOWEJ VON ROLL